



## RIVA MARINA RESORT \*\*\*\*

Puglia: Ostuni - Carovigno - Loc. Specchiola

Estate 2026

Mare



ASSICURAZIONE INCLUSA ENTRO IL 30 APRILE

ALL INCLUSIVE(\*)

3\* LETTO 3/13 ANNI N.C. GRATIS

RIVA MARINA RESORT \*\*\*\*

Quote a notte per persona - in all inclusive (\*)

Periodi	Notti	Comfort1/5 pax		Suite 2/5 pax (**)		Rid. letto aggiunto 3° letto 3/13 anni
		quote flash	Listino	quote flash	Listino	
17/05 - 24/05 (*)	1 min 2	98	110	121	135	Gratis
24/05 - 21/06	1 min 5	106	120	129	145	Gratis
21/06 - 05/07	1 min 5	124	140	147	165	Gratis
05/07 - 19/07	1 min 7	138	155	160	180	Gratis
19/07 - 02/08	1 min 7	150	170	173	195	Gratis
02/08 - 09/08	1 min 7	168	190	191	215	Gratis
09/08 - 23/08	1 min 7	192	215	215	240	Gratis
23/08 - 30/08	1 min 7	168	190	191	215	Gratis
30/08 - 06/09	1 min 7	138	155	160	180	Gratis
06/09 - 13/09	1 min 5	124	140	147	165	Gratis
13/09 - 20/09	1 min 5	106	120	129	145	Gratis
20/09 - 27/09 (*)	1 min 2	98	110	121	135	Gratis

riduzioni: 4°/5° letto 3/13 anni 50% - 3°/4°/5° letto dai 13 anni 25%

Prenota prima: sconto del 5% per prenotazioni confermate dal 01/04/2026 al 30/04/2026 (esclusi ponti e festività) Ponti e festività avranno tariffe, trattamento e sconti dedicati

(\*) fino al 24/05 e dal 20/09 il trattamento previsto sarà di full board (vedi descrizione servizi)

(\*\*) sistemazione in suite: occupazione minima 2 persone, massimo 5 persone (minimo 2 quote intere)

**Infant 0/3 anni:** gratis con culla gratuita da segnalare alla prenotazione; **Supplemento doppia uso singola (comfort):** + 50% in tutti i periodi; **Riduzione mezza pensione:** applicabile solo fino al 24/05 e dal 20/09, € 15 a persona al giorno; **Supplemento suite deluxe (per 3/4 persone - con minimo 2,50 quote intere):** su richiesta, € 15 al giorno a persona sulla tariffa in suite (segue riduzioni da tabella); **Pranzo extra:** adulti € 30, bambini 3/13 anni € 20, in tutti i periodi da pagare in loco; **Speciale 1 adulto + 1 infant 0/3 anni:** pagano 1 quota intera + un supplemento singola; **Speciale 1 adulto + 1 bambino 3/13 anni (camera comfort):** pagano 1 quota intera e una scontata del 25% in tutti i periodi, in caso di 1 adulto + 2 bambini saranno richieste minimo 2 quote; **Speciale over 75 e sposi:** sconto 10% in tutti i periodi; **Percorso benessere:** € 25 a persona, 60 minuti fino ad esaurimento disponibilità, vietato ai minorenni. Comprende: palestra, piscina riscaldata con idromassaggio, sauna, bagno turco, docce emozionali, percorso kneipp, percorso vascolare, zona relax con tiseneria; **Tassa di soggiorno:** obbligatoria da pagare all'arrivo in hotel

L'età dei bambini si intende sempre non compiuta.

Garanzia viaggio medico bagaglio annullamento copertura covid inclusa per prenotazioni entro il 30 Aprile, successivamente € 70 a camera obbligatoria

All'arrivo è obbligatorio presentare documenti attestanti la data di nascita dei bambini e dei neonati. In mancanza si perderà il diritto alla riduzione. Le età si intendono per anni non compiuti al momento dell'arrivo in hotel. L'ospite è tenuto a prendere visione del trattamento e dei servizi disponibili nel periodo scelto per la propria vacanza

### QUOTE VOLO DA RICONFERMARE

\*trasferimenti collettivi: in alcuni casi si potrebbero rendere necessarie attese in aeroporto in funzione degli operativi dei voli.

**Quote per persona ed includono:** volo a/r dalla città prescelta per brindisi (o bari) e viceversa, trasferimento collettivo\* apt / hotel / apt.

**Le quote non includono: tasse aeroportuali:** forfait € 60 a persona dai 2 anni in poi (bambini 0/2 anni no tasse).

**Infant 0/2 anni:** pagano € 50 (volo + tfr + tasse); **bambini 2/12 anni:** riduzione € 20;

**Possibilità di soli trasferimenti a/r dagli aeroporti in puglia**

Pacchetti volo per brindisi (o bari) + trasferimenti collettivi* in puglia			
La domenica e/o giovedì (su richiesta) partenze da	18/05 - 22/06	29/06 - 24/08	31/08 - 21/09
Milano	250	290	250

\*Trasferimenti collettivi: in alcuni casi si potrebbero rendere necessarie attese in aeroporto in funzione degli operativi dei voli.

**Quote per persona ed includono:** volo a/r dalla città prescelta per brindisi (o bari) e viceversa, trasferimento collettivo\* apt / hotel / apt.

**Le quote non includono: tasse aeroportuali:** forfait € 60 a persona dai 2 anni in poi (bambini 0/2 anni no tasse).

**Infant 0/2 anni:** pagano € 50 (volo + tfr + tasse); **bambini 2/12 anni:** riduzione € 40; Su richiesta possibilità di partenze da altri aeroporti alle stesse quote di Milano.

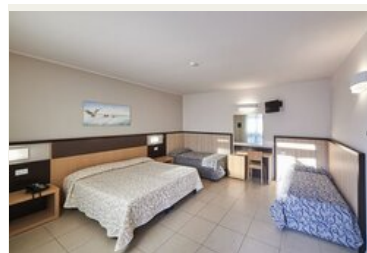
**Possibilità di soli trasferimenti a/r dagli aeroporti in puglia**

## RIVA MARINA RESORT \*\*\*\*\*

### RIVA MARINA RESORT \*\*\*\*

**POSIZIONE:** Il Riva Marina Resort, splendido hotel All Inclusive, situato al confine tra Salento e "Valle d'Itria", a pochi passi dalla Riserva Naturale e Area Marina Protetta di Torre Guaceto, è immerso in un tipico paesaggio pugliese di ulivi secolari, mandorli e carrubi, con ampie baie e insenature cristalline. Il Resort si estende per circa 18 ettari di muretti a secco, eleganti e curati giardini e costruzioni tipicamente mediterranee. Il mare incontaminato, i colori e i sapori della Puglia, la ricca offerta enogastronomica, il divertimento, l'eleganza e il benessere offrono all'Ospite la possibilità di vivere un soggiorno indimenticabile. Nell'entroterra pugliese l'Ospite potrà vivere appieno le tradizioni e il folklore, visitando famose località come la città bianca di Ostuni, i trulli di Alberobello oggi patrimonio dell'UNESCO, Castellana Grotte, il castello di Carovigno e Lecce con il suo inconfondibile barocco. **COME ARRIVARE:** In treno: Stazione ferroviaria FF.SS. di Carovigno (Brindisi) dista 8 Km; Stazione ferroviaria FF.SS. di Brindisi dista 25 Km; Stazione ferroviaria FF.SS. di Bari (distanza 85 Km.); In aereo: Aeroporto di Brindisi Papola Casale distanza 18 Km.; Aeroporto di Bari Palese distanza 95 Km. In auto: Autostrada Adriatica (A14) - uscita Bari Nord - SS. 16 direzione Brindisi - Uscita Pantanagianni/Morgicchio e seguire le indicazioni per il Resort (km. 1,7).

### DESCRIZIONE E SERVIZI:



**Sistemazione:** Sistemazione: 495 camere eleganti ed accoglienti, tutte con aria condizionata, telefono, TV LCD, frigobar (attrezzato su richiesta), cassetta di sicurezza, balcone o veranda attrezzata, servizi con doccia e asciugacapelli. Camere Comfort unico ambiente, con possibilità di letti aggiunti e a castello (da 2 a 6 posti letto). Suite (richieste minimo 2 persone paganti): doppio ambiente da 4 a 5 posti letto con ingresso/soggiorno con 2 divani letto e camere matrimoniale. La sistemazione in Suite include: linea cortesia plus, prima fornitura frigobar e 2 teli mare, 2 accappatoi, sconto 30% per trattamenti e massaggi presso la SPA. Suite Deluxe: doppio ambiente e doppio bagno da 3 o 4 posti letto con ingresso/soggiorno con 1 divano letto e camera matrimoniale. La sistemazione include (con supplemento sulla tariffa Suite): linea cortesia plus, prima fornitura frigobar e 3 teli mare, 3 accappatoi, sconto 30% per trattamenti e massaggi presso la SPA. Disponibili anche camere al piano terra per diversamente abili con doppi servizi.

**ALL INCLUSIVE comprende (24 mag/20 set):** WIFI, welcome drink, pensione completa a buffet con serate a tema e bevande incluse (con serata tipica pugliese, serata italiana, cena elegante), light e late breakfast colazione prolungata presso il bar Piazza (9:30/11:30), open bar (07:30/01:00) con consumi illimitati di bevande analcoliche alla spina, birra alla spina, alcolici e superalcolici di nostra selezione, caffetteria, snack dolci e salati, aperitivi dello chef ad orari prestabiliti (12/12.30 e 19/19.30) presso uno dei bar, tea time con piccola pasticceria secca (17.00/18.00) presso uno dei bar, squisita pizza nel pomeriggio, sorpresa gastronomica notturna tre volte a settimana, biberoneria con prodotti freschi, passaggi di frutta, mini club e junior club, luna park con zucchero filato nella Nello Land una volta a settimana, tavolo assegnato, Borgo dei mestieri e dei sapori pugliesi con esposizione e vendita di prodotti tipici locali, degustazione di verdure sottolio, friselline e liquori locali ed esibizione di un gruppo folk con musicisti e danzatori di pizzica con possibilità di imparare i passi base del ballo e per concludere cena tipica pugliese con buffet di piatti tipici pugliesi; animazione diurna e serale, piano bar, campi sportivi diurni (padel a pagamento), canoe (a pagamento in spiaggia), spiaggia e navetta da/per la spiaggia con ombrelloni e lettini sino ad esaurimento, parcheggio recintato ed ombreggiato non custodito. **ALL INCLUSIVE NON COMPRENDE:** acqua minerale, bevande e birra in bottiglia o lattina, vino, liquori, alcolici e superalcolici esteri, gelati e altri prodotti confezionati. **Ristorante "Il Pugliese" (aperto solo a cena) e Beach Restaurant (aperto solo a pranzo):** su prenotazione dal 24 maggio al 20 settembre sino ad esaurimento disponibilità inclusi nella quota di soggiorno.

**B&B (02/04-24/05 e 20/09-01/11)** comprende: pernottamento e prima colazione a buffet, biberoneria con prodotti freschi, wi-fi, welcome drink, reception 24h, sala fitness, percorso ginnico in pineta, campi sportivi diurni per uso diurno (padel a pagamento), 3 piscine esterne di cui 2 per adulti con 3 zone idromassaggio e 1 per bambini attrezzate con ombrelloni e lettini, parco giochi Nello Land, piano bar ogni sera, parcheggio riservato ed ombreggiato (non custodito).

**SPECIALE HALF BOARD** (mezza pensione dal 02/04 al 24/05 e dal 20/09 al 01/11) comprende: tutti i servizi inclusi in B&B + cena (con servizio a buffet, bevande incluse durante i pasti (acqua, vino, birra e soft drink), cena tipica 1 volta alla settimana.

**SPECIAL FULL BOARD** (pensione completa dal 02/04 al 24/05 e dal 20/09 al 01/11) comprende: tutti i servizi inclusi in SPECIALE HALF BOARD e pranzo a buffet presso il ristorante (bevande incluse acqua, vino, birra e soft drinks).



**Ristorazione:** Ristorante centrale con le quattro sale Diamante, Rubino, Avorio e Argento offre una cucina italiana e internazionale con servizio a buffet, disponibile in tutto il periodo di apertura per colazione, pranzo e cena con tavolo assegnato. Il Pugliese propone la cucina tipica del territorio con servizio a buffet, su prenotazione in loco previa disponibilità aperto solo per cena. Beach Restaurant in spiaggia, su prenotazione in loco aperto solo per pranzo. Nei periodi di bassa stagione (02/04-24/05 e 20/09-01/11) a discrezione della Direzione, il servizio a buffet potrebbe essere sostituito dal servizio al tavolo con menù di tre portate. **SPECIALE CELIACI:** si mettono a disposizione i prodotti base (pane, pasta e biscotti e dessert a cena). Non sono garantiti i prodotti per altre intolleranze. Resort approvato AIC.

**BIBERONERIA** attrezzata e con i seguenti alimenti: brodo vegetale senza sale, passato di verdure, crema di riso, salsa di pomodoro senza sale, omogeneizzato fresco preparato dal nostro chef, latte intero o parzialmente scremato, frutta fresca, formaggini, formaggio grattugiato, yogurt e due tipi di pastina per bambini. Presenza di personale per assistere le mamme durante le ore dei pasti. Culla gratuita, su richiesta al momento della prenotazione.

**PUGLIA LOVES FAMILY:** all'hotel è stato attribuito da parte della regione Puglia il marchio "Puglia loves family" che prevede alcuni servizi gratuiti per famiglie come fasciatoio, scaldia biberon, riduttore sedile wc, cestino igienico per pannolini, seggiolone e vaschetta per bagnetto. Su richiesta al momento del check-in. **Special weeks: "settimane dello sport"** con scuola calcio e scuola volley con istruttori scelti tra giocatori professionisti dal 28/06 al 5/07. **"Fitness week"** la 12/07 al 19/07. **"Settimana degli Artisti di strada"** con artisti vari, friselle e panzerotti nella piazza del Villaggio dal 2/08 al 9/08. **Attività e servizi inclusi:** Reception 24h, WI-FI, Welcome drink, ristoranti, biberoneria, 3 bar di cui uno in spiaggia, animazione diurna e serale con spettacoli (24/05-20/09) e giochi e cast artistico, attività in spiaggia e giochi in piscina, tornei sportivi e di carte, mini club e Junior club, piano bar, 3 piscine esterne di cui 2 per adulti con 3 zone idromassaggio e 1 per bambini attrezzate con ombrelloni e lettini. **Fitness room:** sala fitness adiacente alla SPA, percorso ginnico in pineta. **Campi sportivi (eccetto uso notturno):** 2 campi da tennis, 1 campo da calcetto, 1 campo polivalente pallavolo e basket, 1 campo da street ball, ping-pong, tiro con l'arco in pineta dal 24/05 al 20/09, 2 campi da bocce. Disponibile padel a pagamento. Parcheggio privato recintato, ombreggiato e illuminato non custodito. Spiaggia attrezzata con 1 ombrellone e 2 lettini da assegnare direttamente in spiaggia per mattina o pomeriggio sino ad esaurimento posti, con bar, servizi, docce, lettini e ombrelloni, canoe, navetta da/per la spiaggia (24/05-20/09).

**Servizi a pagamento:** minibar in camera, canoe in spiaggia, centro congressi, utilizzo notturno campi sportivi; campo da padel. store: bazaar con edicola, tabacchi e articoli vari, SPA. Transfer ed escursioni: da prenotare in corner dedicato. Noleggio auto, bici e passeggini. Lavanderia; Ambulatorio medico: pediatra e medico generico su chiamata. Alcuni servizi potrebbero non essere disponibili durante la domenica. **Nello Land:** coloratissimo parco giochi di oltre 2000 mq dove bambini e ragazzi dai 3 anni potranno liberamente giocare e divertirsi. Una volta a settimana dolcezza e divertimento con il Luna Park e tanto zucchero filato per tutti gli ospiti della Nello Land.

**ANIMAZIONE** (24/05-20/09) diurna e serale. MINI-CLUB e JUNIOR CLUB (24/05-20/09) ad orari prestabiliti insieme alla nostra simpaticissima mascotte Nello il Gabbianello.



**Spiaggia (24 maggio/20 settembre):** di sabbia attrezzata con 1 ombrellone e 2 lettini da assegnare direttamente in spiaggia per mattina o pomeriggio sino ad esaurimento posti. Dista ca 900 mt, raggiungibile con 2 trenini che effettuano un servizio continuativo. A disposizione degli Ospiti diversamente abili servizio navetta attrezzato, ombrelloni adiacenti alla passerella che conduce alla battigia e possibilità di utilizzo del job sia in spiaggia che in piscina. Ombrelloni e lettini anche nell'ampio tappeto erboso adiacente il bar spiaggia. A disposizione canoe. Spiaggia libera a 500 mt.

**Centro Congressi** dispone di 8 sale da 20 a 900 posti a platea, foyer e ampie aree interne ed esterne per esposizioni, cene di gala, aperitivi e coffee break.

Il **Centro Benessere SPA** si estende su 700 mq e dispone di cinque cabine massaggi di cui una per massaggi di coppia, di una cabina per trattamenti estetici, di una parrucchiera, di una sala fitness attrezzata con tapis-roulant, cyclette e pesi, di una zona acque con piscina riscaldata con idromassaggio ad ossigeno, getti d'acqua e cascata cervicale, percorso Kneipp, percorso vascolare, docce emozionali, sauna, bagno turco, doccia scozzese e zona relax con tiseneria. Nel Centro Benessere si effettuano massaggi rilassanti, estetici e trattamenti viso e corpo.

**ANIMALI:** non ammessi. **SOGGIORNI:** da Domenica dalle ore 17 a Domenica entro le ore 10. Soggiorni minimo 7 notti dal 05 luglio al 6 Settembre.